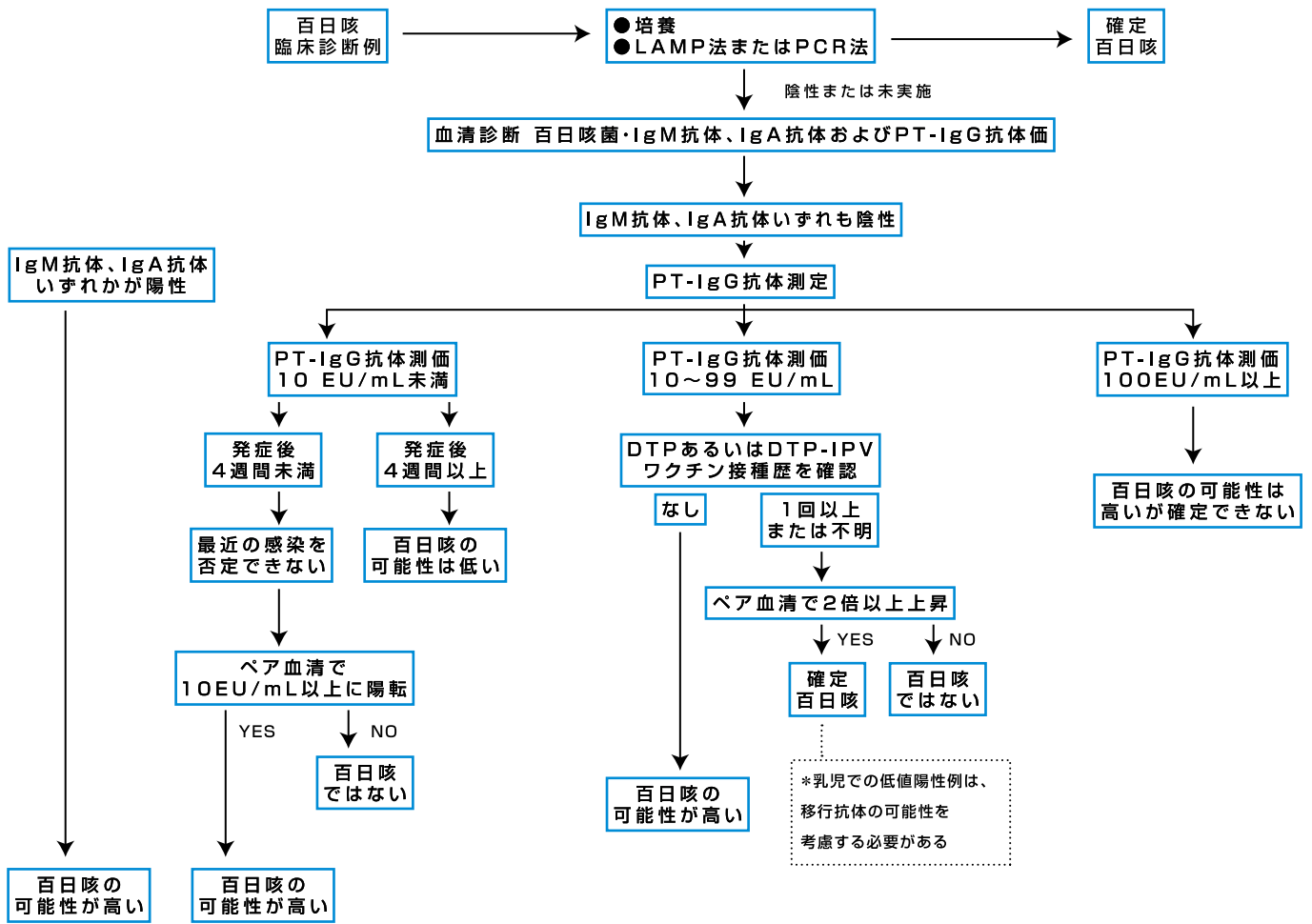
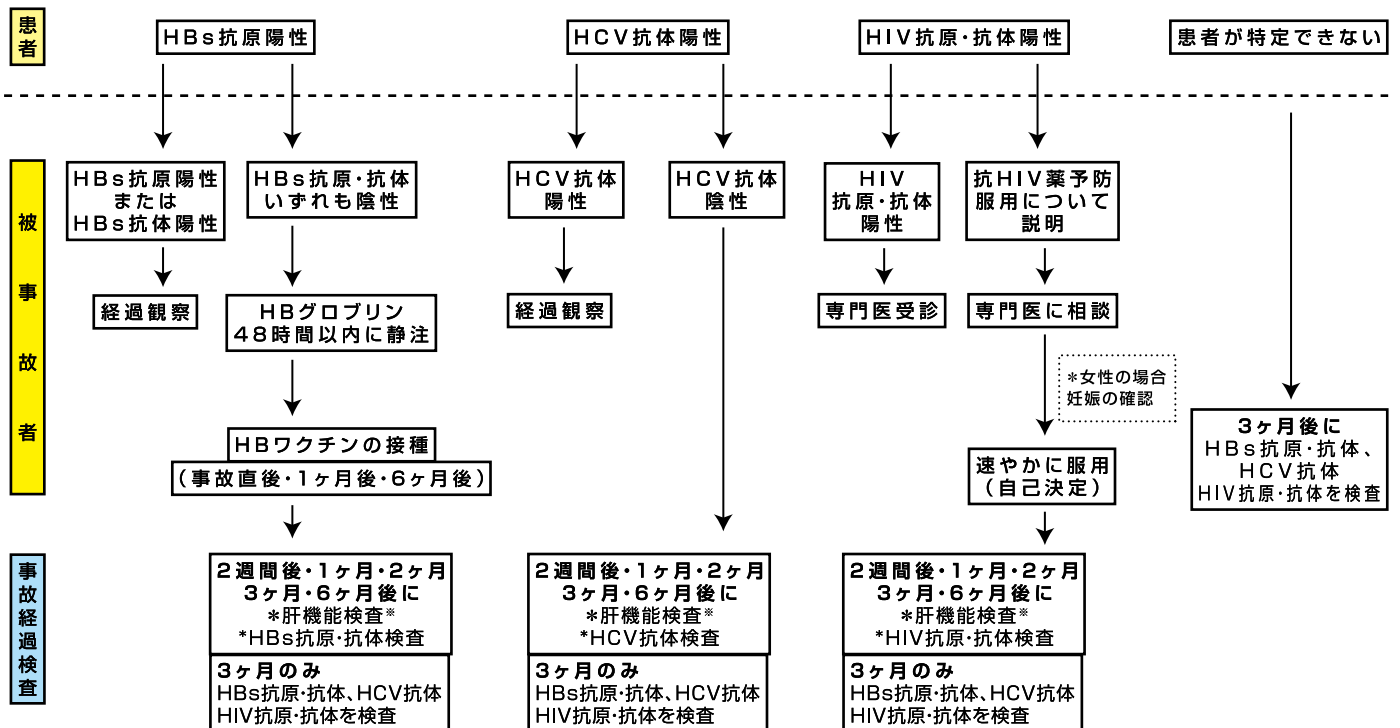


百日咳 臨床診断例の検査での確定フローチャート (小児呼吸器感染症診療ガイドライン2017を参照改変)



院内感染対策（針刺し事故）フローチャート

*患者の感染情報（1年以内の結果は有効）。感染情報がないときは、患者の同意を得て（HBs抗原・抗体、HCV抗体、HIV抗原・抗体の検査を実施）



*AST、ALT、γ-GT、ALP、LD、T.B、D.B、ChE、TP、ALb

地方公務員災害補償基金 平成22年2月 病院等における災害防止策研修ハンドブック 針刺し切創防止版等を参照改変